

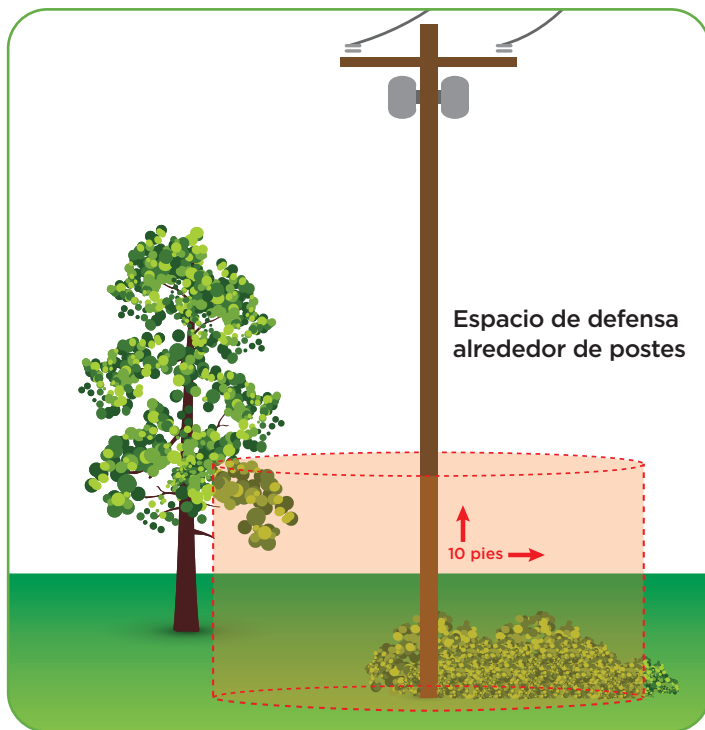
Gestión de vegetación para seguridad de la comunidad y confiabilidad de servicio



En APS, tu seguridad es nuestra prioridad. Asegurar que las líneas y cajas eléctricas estén despejadas de vegetación y escombros puede reducir apagones y ayudar a evitar riesgos de seguridad. Estas son las pautas para gestionar la vegetación alrededor de tu hogar.

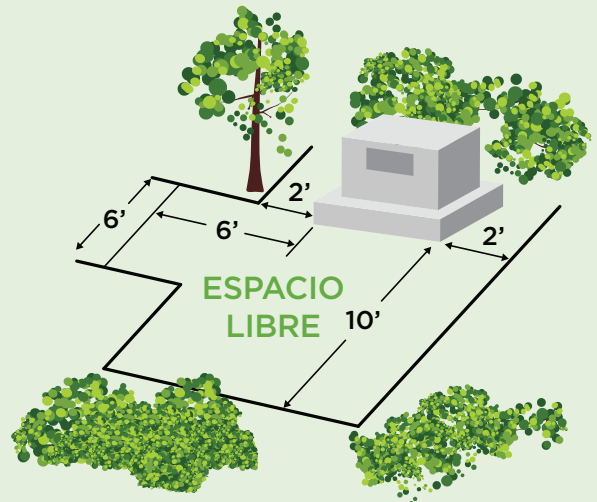
Espacios de defensa alrededor de postes

Para mantener a todos seguros y mejorar la confiabilidad del servicio, por favor evita plantar vegetación dentro de un radio de 10 pies alrededor de equipos eléctricos.



Cajas eléctricas en tu propiedad

Asegúrate de no obstruir cajas eléctricas en tu propiedad. Necesitamos espacio para trabajar de forma segura y rápida para restaurar el servicio si hay un apagón. No pongas estructuras permanentes, cercas, arbustos, árboles, rociadores o sistemas de riego dentro de 10 pies de la puerta de la caja, dos pies de los lados de la caja o seis pies de la esquina izquierda de la base.



Árbol adecuado, lugar correcto

Todos nos beneficiamos cuando los árboles son plantados en un lugar correcto. Los árboles plantados en un lugar incorrecto pueden ser un peligro de seguridad y causar apagones. Asegúrate de plantar el árbol adecuado en el lugar correcto en tu propiedad.

