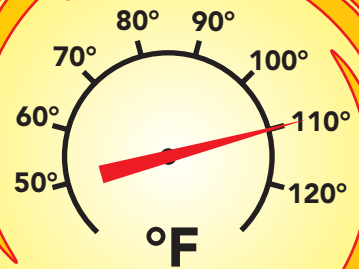


POWER PARTNERS



Nuestra compañía se compromete a conservar energía cuando más se necesita, los días de alta demanda este verano cuando las temperaturas exceden **110** grados.

Los días de alta demanda nosotros:

- ☀ Subimos los termostatos
- ☀ Apagamos todas las luces y los aparatos innecesarios
- ☀ Demoramos las tareas que usan mucha electricidad a las horas de la mañana o de la tarde

Los Power Partners son parte de una asociación donde todos ganamos, con mejor fiabilidad y energía con la que podemos depender cuando la necesitamos.

Power Partners de APS
Conservando energía cuando más se necesita



EL PODER DE NUESTRA ENERGIASM

aps.com

TARJETA DE PROMESA DE SOCIOS DE ENERGÍA (POWER PARTNERS) DE APS – EN EL ÁREA DE YUMA

Nuestra compañía comprende que es importante conservar energía cuando más se necesita, prometemos tomar las siguientes medidas durante los días de alta demanda cuando la temperatura de Yuma supere los 110 grados:

- Subir el termostato dos grados más alto de lo normal
- Hacer los quehaceres que usan más energía, durante la mañana o durante el atardecer
- Apagar las luces que no se necesiten

Fecha: _____

Nombre / Título / Compañía: _____

Dirección, Ciudad, Estado, Código Postal: _____

Número de Teléfono / Número de Fax / e-Mail: _____

¿Cómo prefiere usted ser contactado?: Por correo electrónico Por Fax Otra manera _____

Por favor llene esta tarjeta y regrésela por correo a APS al Apartado Postal (Mail Station 8666, PO Box 53999, Phoenix AZ 85072-3999), por fax 602-250-3371, o si gusta inscribirse por teléfono, llame a APS al 928-336-9990.

Usted recibirá información del programa durante el verano y APS reconocerá a su compañía públicamente como participante de este programa.

TARJETA DE PROMESA DE SOCIOS DE ENERGÍA (POWER PARTNERS) DE APS – EN EL ÁREA DE YUMA

Nuestra compañía comprende que es importante conservar energía cuando más se necesita, prometemos tomar las siguientes medidas durante los días de alta demanda cuando la temperatura de Yuma supere los 110 grados:

- Subir el termostato dos grados más alto de lo normal
- Hacer los quehaceres que usan más energía, durante la mañana o durante el atardecer
- Apagar las luces que no se necesiten

Fecha: _____

Nombre / Título / Compañía: _____

Dirección, Ciudad, Estado, Código Postal: _____

Número de Teléfono / Número de Fax / e-Mail: _____

¿Cómo prefiere usted ser contactado?: Por correo electrónico Por Fax Otra manera _____

Por favor llene esta tarjeta y regrésela por correo a APS al Apartado Postal (Mail Station 8666, PO Box 53999, Phoenix AZ 85072-3999), por fax 602-250-3371, o si gusta inscribirse por teléfono, llame a APS al 928-336-9990.

Usted recibirá información del programa durante el verano y APS reconocerá a su compañía públicamente como participante de este programa.

POWER PARTNERS DE APS

ASÍ ES CÓMO FUNCIONA

1. Llene y firme la Tarjeta de Compromiso.
2. Su paquete de participación adaptable incluye:
 - Materiales de difusión – carta de muestra, circular de e-mail y de prensa para ayudarlo a comunicarles sus esfuerzos a sus clientes, empleados y a los medios de comunicación
 - Cartel para el lugar de trabajo
3. Le mandaremos una alerta durante los días de alta demanda
 - APS le enviará avisos por e-mail para informarle que es un día de alta demanda y para solicitar su ayuda conservando electricidad
4. Se agradece su apoyo
 - Su compañía será reconocida públicamente como un participante de Power Partners por APS

(MUESTRA DE CARTA DEL CEO)

Fecha

Estimado compañero de trabajo:

A medida que Arizona crece, también crece la necesidad de energía del estado, especialmente durante los meses calurosos del verano. Este verano, nuestra compañía se ha comprometido a producir un cambio participando en el programa de Power Partners de APS.

Como Power Partner de APS, estamos ayudando a reducir la sobrecarga de los sistemas energéticos comprometiéndonos a conservar electricidad cuando más se necesita, cuando las temperaturas exceden 110 grados. Es entonces cuando los sistemas eléctricos trabajan más intensamente debido a la alta demanda para energía.

Nuestra compañía está conservando energía durante el calor extremo de este verano haciendo lo siguiente:

- **Subiéndolo** – Poniendo el termostato dos grados más alto de lo habitual
- **Apagándolo** - Apagando todas las luces y los equipos que no sean esenciales
- **Cambiándolo de hora** – Demorando todos los procesos que necesitan mucha electricidad y las tareas que producen calor a las horas de la mañana o de la noche

Según APS, tenemos suficiente electricidad para satisfacer la demanda este verano. Como Power Partner, estamos ayudando a proporcionar un margen extra de seguridad y a reducir la sobrecarga del sistema eléctrico durante el período de temperaturas extremas.

Los Power Partners son miembros de una asociación donde todos ganamos, con mejor fiabilidad y energía de la que puede depender cuando la necesite. Con su ayuda, podemos contribuir significativamente a este esfuerzo importante.

Por favor, acepte mi agradecimiento personal por su participación.

Para más información sobre lo que puede hacer, por favor póngase en contacto con ### quien está coordinando los esfuerzos de la compañía.

Atentamente,

INSERTE EL NOMBRE DEL CEO O DEL PORTAVOZ

(MUESTAR DE HOJA INFORMATIVA DE LOS EMPLEADOS/PUBLICACIÓN ELECTRÓNICA)

A medida que Arizona crece, también crece la necesidad de energía del estado, especialmente durante los meses calurosos del verano. Este verano, nuestra compañía se ha comprometido a ayudar participando en el programa de Power Partners de APS.

Como Power Partner de APS, estamos ayudando a reducir la sobrecarga de los sistemas energéticos comprometiéndonos a conservar electricidad cuando más se necesita, cuando las temperaturas exceden 110 grados. Es entonces cuando los sistemas electricos están trabajando más intensamente debido a la alta demanda para energía.

Nuestra compañía está conservando energía durante el calor extremo de este verano haciendo lo siguiente:

- **Subiéndolo** – Poniendo el termostato dos grados más alto de lo habitual
- **Apagándolo** - Apagando todas las luces y los equipos que no sean esenciales
- **Cámbiándolo de hora** – Demorando todos los procesos que necesitan mucha electricidad y las tareas que producen calor a las horas de la mañana o de la noche

Según APS, tenemos suficiente electricidad para satisfacer la demanda este verano. Como Power Partner, estamos ayudando a proporcionar un margen extra de seguridad y a reducir la sobrecarga del sistema durante el período de temperaturas extremas.

Los Power Partners son miembros de una asociación donde todos ganamos, con mejor fiabilidad y energía de la que puede depender cuando la necesite. Con su ayuda, podemos contribuir significativamente a este esfuerzo importante.

Para más información sobre lo que puede hacer, por favor póngase en contacto con ### quien está coordinando los esfuerzos de la compañía.

(MUESTRA DE COMUNICACIÓN PARA LA PRENSA)

INSERTE EL LOGO DE LA COMPAÑÍA AQUÍ

FECHA

LA COMPAÑÍA (INSERTE EL NOMBRE DE LA COMPAÑÍA AQUÍ) SE INCORPORA A UNA ASOCIACIÓN ENERGÉTICA CON APS

Phoenix – Con fecha de hoy, (INSERTE EL NOMBRE DE LA COMPAÑÍA AQUÍ) se ha unido al número creciente de compañías locales y municipios que se están ofreciendo para ser Power Partners de APS.

(SI LO DESEA, PUEDE INCLUIR AQUÍ LAS PALABRAS DE UN REPRESENTANTE DE LA COMPAÑÍA SOBRE EL PROGRAMA DE POWER PARTNER)

Los Power Partners de APS conservan energía cuando más se necesita, comprometiéndose a reducir su consumo de electricidad en días de alta demanda cuando las temperaturas exceden 110 grados. Es entonces cuando los sistemas eléctricos trabajan con mayor intensidad debido a la alta demanda para energía. .

Los Power Partners se comprometen a conservar energía durante el calor extremo del verano haciendo lo siguiente:

- **Súbirlo** - Ponga el termostato dos grados más alto de lo habitual
- **Apagarlo** – Apague todas las luces y los equipos que no sean esenciales
- **Cámbiarlo de hora** – Cuando sea posible, demore todos los procesos que necesiten mucha electricidad y las tareas que produzcan calor a las horas de la mañana o de la noche

A pesar de que parece que el abastecimiento de energía es adecuado, todavía tiene sentido usar la energía en forma inteligente cuando las temperaturas veraniegas se elevan.

“Gracias a un cuidadoso plan al trabajo duro, tendremos suficiente energía para satisfacer la demanda para energía este verano, si excluimos cualquier acontecimiento inesperado,” dijo Bill Post, Presidente y CEO de APS. “La cooperación de los Power Partners de APS ayuda a proporcionar un margen extra de seguridad y a reducir la sobrecarga de nuestro sistema de abastecimiento durante el calor extremo del verano. Estas compañías están haciendo un esfuerzo extra para asegurar que los habitantes de Arizona tengan energía fiable este verano.”

(INSERTE LA INFORMACIÓN DE LA COMPAÑÍA AQUÍ)